

# 東住吉すみれだより

2025.4  
創刊号



当施設のHPにて  
**バーチャル施設見学  
公開中!**



実際に訪れたような雰囲気  
で、施設内をご覧いただけます。



こちらから  
アクセス▲

全ての人に  
優しいサービスと笑顔を一

# ごあいさつ

令和4年8月開設後、地域の皆様や事業所の皆様のご支援、お力添えをいただきまして、4年目の令和7年を迎えました。4年目以降につきましても地域に根差した介護サービス、看護サービスを行い、地域の皆様に貢献ができるよう邁進して参ります。その一環として、季節ごとのイベントやレクリエーションなどの取組みを地域の皆様にもっと知っていただけるよう、このたび広報誌を発刊する運びとなりました。これから定期的に発刊を予定しておりますので、目につきましたら、お手に取っていただけますと幸いです。施設には明るい職員も多く、職員一同、皆様のご来訪をお待ちしております。施設や介護、看護に対することなどご不安なことがございましたら何なりとご連絡下さい。今後とも宜しくお願い致します。

東住吉すみれビレッジ  
管理者 久保



## ご利用状況

### 住宅型有料老人ホーム

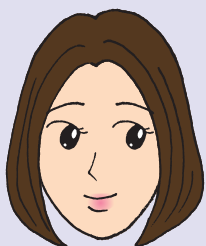
- 現在入居者数 **34名**
- ご入居者様の平均介護度 **要介護4.0**  
(2025年3月時点)

### 障がい者専用住宅

- 現在入居者数 **11名**  
(2025年3月時点)



## 職員からのメッセージ



### 湯浅 瞳 ■ 看護師

はじめまして、令和4年8月オープンより訪問看護ステーションの管理者として働いております。

オープン後たくさんの方にご入居していただき、皆様が健康で安心してお過ごしいただけるようお手伝いをさせていただいております。

趣味はランチ、家に帰れば1匹の犬が待っています。

休みの日はもちろんですが、仕事から帰った時に一緒に過ごす時間が私の癒しです。これからも笑顔で皆様をお待ちしております。

## 献立紹介

当施設で提供しているお食事の一例をご紹介します。

### ●お食事例





# イベント&レクリエーション

当施設の  
日々の様子をご紹介します。

## 節分行事

節分行事をおこない、1年の無病息災を願いました。  
職員が鬼に変装して登場すると、皆様大笑い！  
紙をまるめて作った豆で、「おにはそと！ふくはうち！」と  
豆まきを楽しんでいただきました♪



## ひな祭り行事



立派なひな人形を飾り、桃の節句を楽しみました。  
また、春らしい折り紙を作り、  
各フロアを華やかに飾りました✿



## ご利用者様 お誕生日会



当施設では、毎月ご利用者様の  
お誕生日をお祝いしています。  
今回もとても楽しいお誕生日会になりました♪  
これからも皆様が楽しく過ごしやすい生活ができるよう、  
職員一同サポートしてまいります！



介護が必要な方、障がいのある方、  
医療が必要な方もご入居いただけます。

平野けいじんクリニック、渡辺病院と連携し、  
月2回の定期的な訪問診療と24時間の往診体制を整えています。  
また、24時間365日介護士・看護師が常駐なので  
安心して過ごしていただけます。

## 入居 54室

1フロア18室×3フロア

【入居内訳】 障害支援区分認定 18室(1フロア)

要介護認定 36室(2フロア)

### 住宅型有料老人ホーム

全室個室 36室

#### 入居対象となる方

- ・介護保険の要介護認定を受けている方  
(要介護1～5の方)
  - ・障がいや難病をお持ちの方
  - ・他の入居者と円滑な共同生活が可能な方
- ※生活保護の方なども入居可能です

### 障がい者専用住宅

全室個室 18室

#### 入居対象となる方

- ①18才～65才未満の方で障害区分認定  
(身体障害、知的障害、精神障害)を受けておられる方
- ②他の入居者と円滑な共同生活が可能な方

#### ご利用までの流れ

①お申込み

②面談・相談

③入居審査

④ご契約

⑤ご入居

以下の医療が必要な方もご相談下さい

経管栄養 (経鼻)	胃ろう	吸引	ストーマ	IVH
在宅酸素	尿バルーン	導尿	褥瘡	癌末期 (麻薬可)
インスリン	人工透析	気管切開	人工呼吸器	看取り

## 【施設概要】

施設名称	住宅型有料老人ホーム 東住吉すみれビレッジ
運営会社	アイビーメディカル株式会社
所在地	〒546-0023 大阪市東住吉区矢田1丁目23-1
開設年月日	2022年8月1日
建物構造	鉄骨造 地上4階建
居室数	入居54室 (1フロア18室×3フロア) 【入居内訳】 介護が必要な方36室 (2フロア) 障がいのある方18室 (1フロア)
協力医療機関	平野けいじんクリニック、渡辺病院

## 交通案内

- ・近鉄矢田駅より徒歩6分
- ・大阪シティバス停 鷹合四丁目から徒歩9分



IVY MEDICAL

アイビーメディカル株式会社

住宅型有料老人ホーム 東住吉すみれビレッジ

TEL 06-6693-0157 FAX 06-6693-0158

〒546-0023 大阪市東住吉区矢田1丁目23-1 <https://higashi-sumiyoshi-sumire-v.jp>

